

제37회 전국장애인기능경기대회 과제

[선 수 용]

직 종 명 : 봉제(발달)

경기일자 : 2020. . .

비 번 호 :

감독확인 : [인]

제37회 전국장애인기능경기대회 봉제직종

※ 선수는 경기 과제, 지급 재료 및 경기장 설비 모두가 이상이 없음을 확인하고, 이상이 있을 경우 조치 후 경기를 개시하시기 바라며, 이상이 없음을 확인 서명하시기 바랍니다.

확인 서명	
-------	--

1. 요구사항

- 가. 겉몸판 양쪽 끝에서 11cm를 들어와서 초크로 선을 긋고 바늘땀을 크게 한 후 되돌아박기를 하지 않고 초크로 그린 선과 양쪽 끝에서 0.5cm 들어온 부분을 박는다.
- 나. 밑실을 잡고 42cm가 되도록 당겨서 골고루 주름을 잡는다.
- 다. 테이프를 67cm, 69cm, 72cm, 74.5cm로 자른 후, 끝에서 41cm가 되는 위치를 초크로 표시한다.
- 라. 주름을 잡은 선이 테이프 중앙에 오도록 테이프를 얹어 양쪽옆을 1mm폭으로 박는다.
- 마. 늘어진 테이프끝은 1cm접고 1cm 또 접어 박는다.
- 바. 가방 겉감의 겉에 가방 옆판을 대고 1cm폭으로 3면을 박는다. 밑면을 박을 때는 테이프를 위로 젖혀 놓고 박는다.
- 사. 안감도 옆면을 박아 놓는다.
- 아. 가방끈을 52cm로 잘라 가방의 겉면에 끈사이 간격이 8cm가 되도록 가방의 겉감에 0.5cm폭으로 박아 고정시킨다.
- 자. 가방의 겉감의 겉과 안감의 겉을 맞대고 겹쳐서 입구를 창구멍 10cm를 남기고 박아 뒤집는다.
- 카. 뒤집어서 입구를 잘 다린 후 1mm폭으로 박아 창구멍을 막는다.
- 타. 실밥을 제거한 후 다리미로 다려서 완성한다.

제37회 전국장애인기능경기대회 봉제직종

2. 주의 및 참고사항, 안전수칙

- 가. 제한시간(2시간)내 완성하지 못한 작품은 심사에서 제외한다.
- 나. 대회에서 지급되지 않은 재료는 일체 사용하지 않는다.
- 다. 재봉틀, 가위, 시침핀, 다리미 사용 시 안전에 유의한다.
- 라. 경기진행 중 외부에서의 각종 지시는 부정으로 처리한다.

3. 과제 제한 시간: 2시간

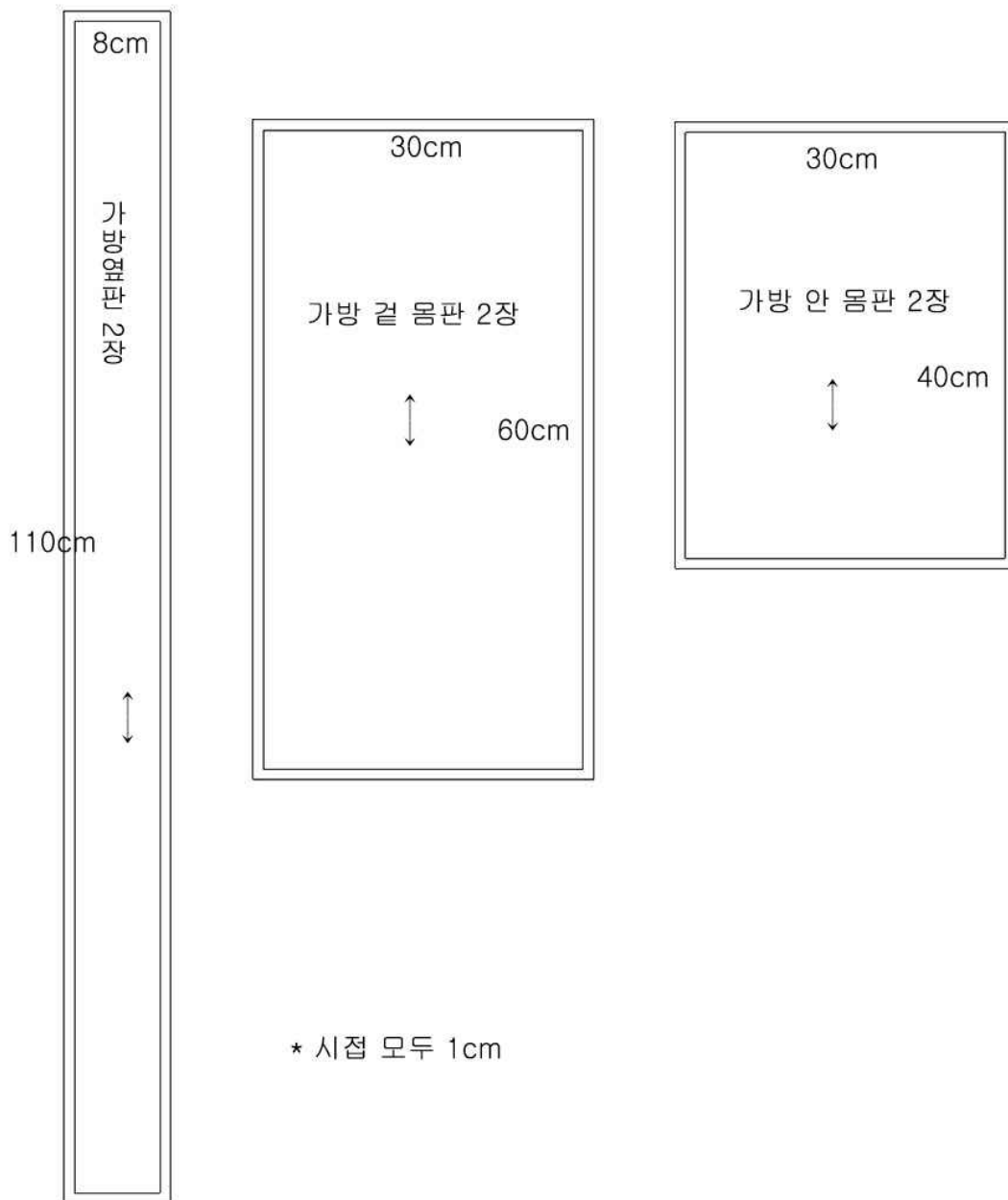
- 가. 과제 제한 시간은 2시간(120분)으로 한다.

4. 실격 기준

- 가. 제한시간 내에 완성하지 못한 경우 실격 처리한다.
- 나. 경기진행 중 외부에서의 지시를 받은 경우 실격 처리한다.
- 다. 주어진 재료 이외의 다른 재료를 사용한 경우 실격 처리한다.

제37회 전국장애인기능경기대회 봉제직종

* 적혀진 사이즈는 완성사이즈(시접 미포함)



척도	제한시간	과제명
cm	2시간	가방 제작

제37회 전국장애인기능경기대회 봉제직종

<p>1.재단된 원단(겉몸판 2장, 안몸판 2장, 옆판 2장)</p>		
	<p>2. 겉몸판 양쪽 끝에서 각각 11cm를 들어와서 초크로 선을 그린다.</p>	<p>3. 바늘땀을 가장 큰쪽으로 돌려 놓는다.</p>
		
<p>3. 되돌아박기를 하지 않고 초크로 그린 선과 몸판 양쪽 끝에서 0.5cm 들어온 부분을 박는다.</p>		<p>4. 밑실을 잡고 42cm가 되도록 당겨서 골고루 주름을 잡는다.</p>
		
<p>5. 테이프끝에서 41cm가 되는 위치를 초크로 표시한다.(테이프 4줄은 67cm, 74.5cm, 72cm, 69cm로 자른다)</p>	<p>6. 주름을 잡은 선이 테이프의 중앙에 오도록 테이프를 위에 얹어 양쪽옆을 1mm폭으로 박는다. 가방겉감 중앙의 2줄씩 테이프를 박는다.</p>	

제37회 전국장애인기능경기대회 봉제직종



7. 아래 시점부분 1cm를 테이프를 박지 않는다.



8.테이프 끝은 1cm접고 1cm 또 접어 말아 박는다.



9. 가방 겉감의 겉에 가방 옆판을 대고 1cm폭으로 3면을 박는다.



10. 밑면을 박을 때는 테이프가 박히지 않도록 위로 젖혀 놓고 박는다.



11. 모서리 부분은 가방옆면 시점부분에 가위집을 주면서 박는다.

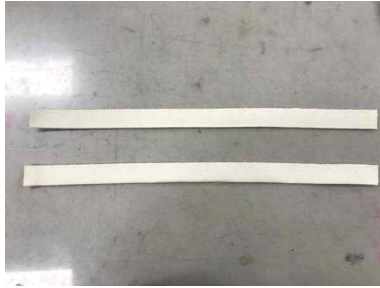


12. 반대쪽 겉면도 같은 방법으로 박아 겉면을 완성한다.



13. 가방의 안쪽면을 겉감과 옆면 박는 방법과 같은 방법으로 옆면을 박아서 완성한다.

제37회 전국장애인기능경기대회 봉제직종



14. 가방끈은 52cm로 두줄 잘라 놓는다.



15. 가방 겉면의 중앙에 가방끈 안쪽 간격이 8cm가 되도록 핀으로 고정시킨다.



16. 0.5cm 들어와서 여러번 박아 가방끈을 단단히 고정시켜 놓는다.



17. 뒤집지 않은 가방의 안감 안에 뒤집어 겉이 보이는 가방의 겉을 넣는다.



18. 입구를 창구멍 10cm정도를 남기고 1cm폭으로 박는다.



19. 창구멍으로 뒤집는다.

제37회 전국장애인기능경기대회 봉제직종



20. 입구를 잘 다려놓고 1mm폭으로 박아 창구멍을 막는다.



완성된 모습

제37회 전국장애인기능경기대회 봉제직종 구입재료 목록

재료명	재질	비고
린넨 면마무지(82911) 내츄럴		원단나라 http://www.wondannara.co.kr/shop/shopdetail.html?branduid=82544&xcode=148&mcode=001&scode=&type=X&search=&sort=order tel. 1566-0850 or 원단천국 코튼린넨원단 베이지 053-3810229
헤링본테이프 (20mm) 블랙		원단나라 http://www.wondannara.co.kr/shop/shopdetail.html?branduid=157217&ref=http%3A%2F%2Fwww.wondannara.co.kr%2Fshop%2Fshopdetail.html%3Fbranduid%3D82544%26xcode%3D148%26mcode%3D001%26scode%3D%26type%3DX%26search%3D%26sort%3Dorder tel. 1566-0850
가방끈(30mm)		
실(검정색/흰색) 각 1개		예천상회 동대문종합시장 D동 1778호 tel. 02)2275-7740
실크핀 1곽		

봉제 직종				지급 재료 목록				
번호	소요재료명	규격	단위	1인당 수 량	단가 (원)	금액 (원)	공동사용 수량	비고
1	린넨 면마무지(82911) 내추럴	140cm폭	마	1.5				
2	헤링본테이프	20mm	마	4				
3	가방끈	30mm	마	1.5				
4	검정색 실	40수 2합	개	1				
5	흰색 실	40수 2합	개	1				
6	실크핀	곽	곽	1				
7	줄자		개					심사용

봉제 직종				경기장 설비 목록		
번호	구분	경기장 설비명	규격	단위	수량	비고
1	설비	작업대	가로 140cm 세로 50cm이상 높이 70cm	대	1	1인당(재봉틀 넓이와 재단대 넓이 포함)
2	설비	의자	높이 42cm-45cm	개	1	1인당(높이 조절용 의자)
3	설비	콘센트	220V	개	1	1인당 1개(콘센트 2구 이상)
4	설비	스탠드		개	1	

봉제 직종				지참 공구 목록		
번호	구분	지참공구명	규격	단위	수량	비고
1	공구	재봉틀(노루발, 재봉틀 바늘 등)	220V가정용	대	1	
2	공구	다리미	220V가정용	대	1	
3	공구	다리미 받침	개인용	개	1	
4	공구	쪽가위	실자르기용	개	1	
5	공구	직선자	규격품	개	1	
6	공구	재봉틀 바늘		개	1개 이상	
7	공구	재단가위	개인용	개	1	
8	공구	드라이버		개	1	바늘교체용